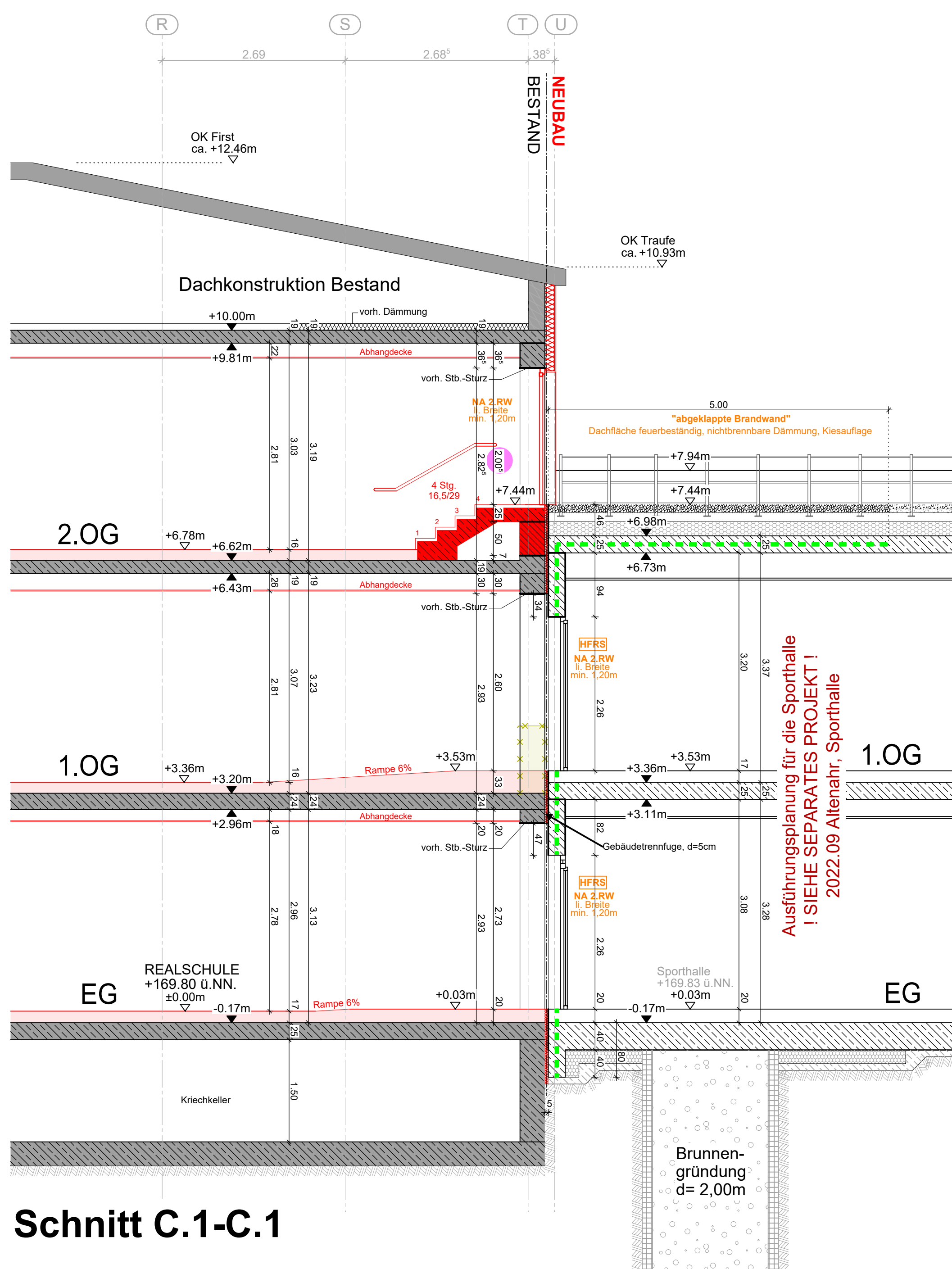
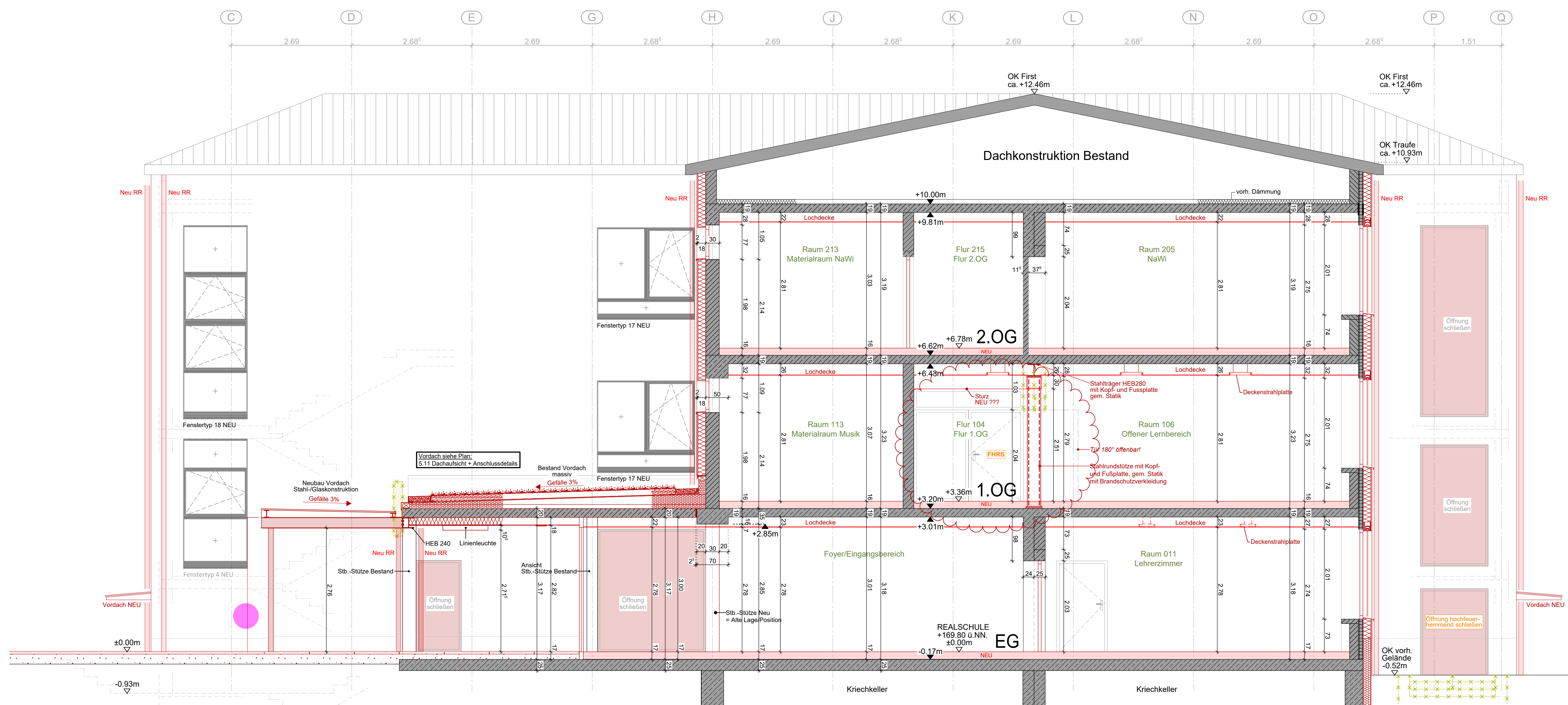


Schnitt C-C



Schnitt C.1-C.1



Schnitt D-D

LEGENDE	ABKÜRZUNGEN
OK	OBERKANTE
UK	UNTERKANTE
VK	VORDERKANTE
OKFF	OK FERTIGFUSSBODEN
OKRF	OK ROHFUSSBODEN
BRH	BRÜSTUNGSHÖHE AB OKFF
UZ	UNTERZUG
Stb.	STAHLBETON
Stb. waT	STAHLB. WANDARTIGER TRÄGER, OBERHALB
RR	REGENROHR
WDVS	WÄRMEDÄMMVERBUNDSYSTEM
HK	HEIZKÖRPER
FBH	FUSSBODENHEIZUNG

PROJEKTLITER	OKFF REALSCHULE EG ±0.00 = +169,80 ü.NN. (OKFF Sporthalle EG = +169,83 ü.NN.) !ACHTUNG - Abweichung OKFF zur Sporthalle!
BEARBEITET	Maßangaben für Brüstungshöhen im Grundriss gelten von OKFF (=Oberkante Fertigfußboden) bis Oberkante Rohbrüstung. Maßangaben für Türhöhen im Grundriss gelten von OKFF bis Unterkannte Rohsturz. Höhenangaben Unterzüge und Stürze gelten einschließlich Rohdecke und sind mit den Schnitten zu prüfen! Höhenangaben Abhangdecken beinhalten Konstruktionshöhe, d.h. von UK Abhangdecke bis UKRD.
GEZEICHNET	Maßketten generell bezogen auf Rohbau bzw. Konstruktion, Maße zum Fassadenaufbau (z.B. WDVS) sind kursiv dargestellt.
PLANABGABE	Alle Ausführungspläne sind nur in Verbindung mit folgenden Plänen gültig: - Statik - Schallschutz - Wärmeschutz - Brandschutz - TGA (Elektro / HLS) - freigegebene Montagepläne

PLANINDEX	Änderung / Ergänzung	Bearbeiter
Index	aktueller Status	JKr
00	08.12.2025	JKr
01	12.12.2025	JKr
02	19.01.2026	JKr
03	23.02.2026	JKr

BAUHERR	Verbandsgemeinde Altenahr Hotel am Rotberg 145, 53505 Altenahr
---------	---

Altenahr Sanierung und Neubau Ahrtschule Realschule Plus	PROJEKT-NR. 2022.03 Planungsstand 18.03.2025 letzte Änderung 03 - 23.02.2026
--	---

Baustellendresse: Schulstraße 1, 53505 Altenahr

AUSFÜHRUNGSPLANUNG	Schnitt C-C Schnitt C.1-C.1 Schnitt D-D
PLAN-NR. 5.16 - 03	MASSTAB 1:50
ARCHITEKT RUMPF architekten + ingenieure Rönneberg 97 59628 Aachen eMail: info@architekten-rumpf.de Internet: www.architekten-rumpf.de	Tel.: 0 26 32 - 25 23 - 0 Fax: 0 26 32 - 25 23 - 10